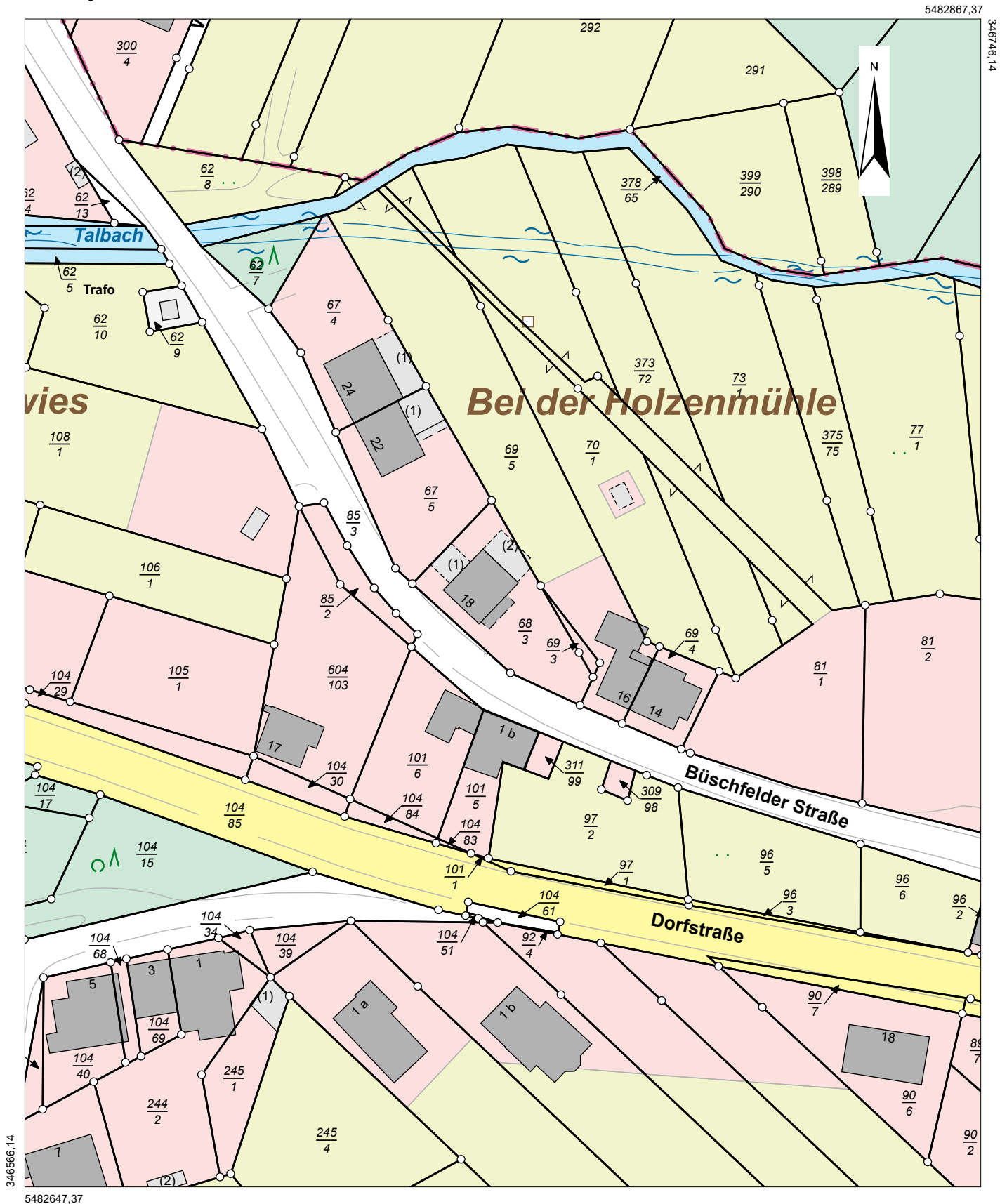



Flurstück: 68/3
Flur: 21
Gemarkung: Limbach

Gemeinde: Schmelz
Kreis: Saarlouis



Maßstab: 1:1000



0 10 20 30 Meter

Gesetzlich geschützt gemäß § 16 Abs. 7 Saarländisches Vermessungs- und Katastergesetz.

Auszüge aus dem Liegenschaftskataster dürfen von Dritten nur mit Erlaubnis des Landesamtes für Vermessung, Geoinformation und Landentwicklung vervielfältigt, veröffentlicht und verbreitet werden. Einer Erlaubnis bedarf es nicht, wenn Auszüge für eigene, nicht gewerbliche Zwecke vervielfältigt werden. Die Übereinstimmung des örtlichen Gebäudebestandes mit der Karte wurde nicht geprüft.